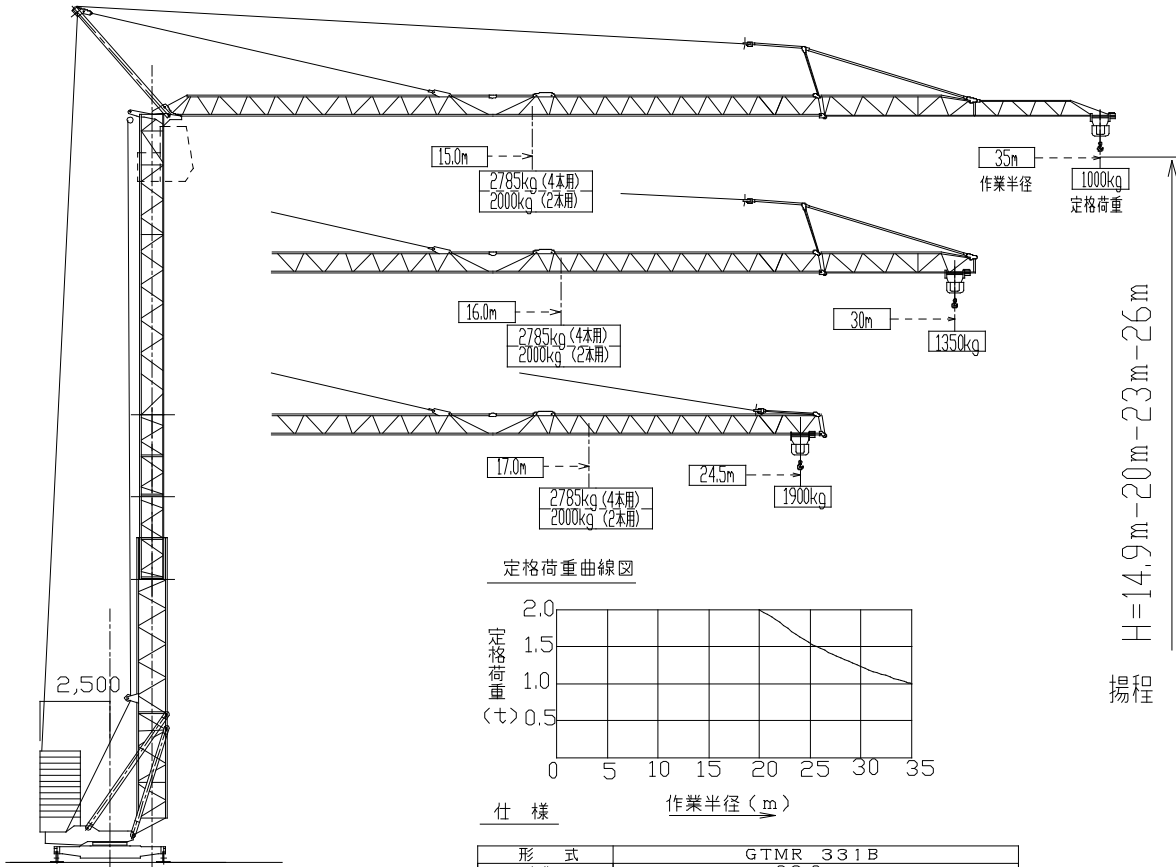
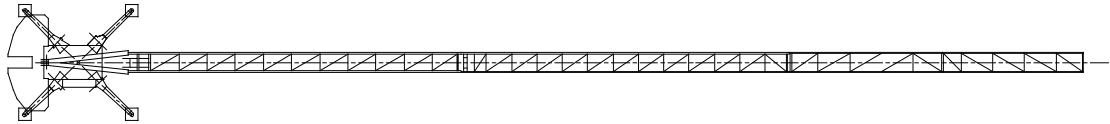
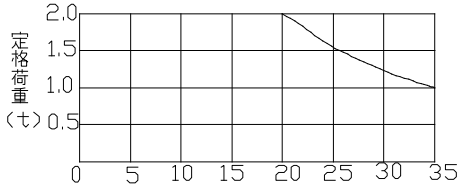




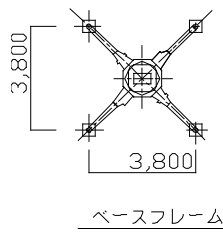
POTAIN GTMR331B



定格荷重曲線図



仕様 作業半径 (m)



形式	GTMR 331B				
ジブ長さ	33.6m				
作業半径	35m				
定格荷重	2.0t~1.0t				
最大自立高さ	26m				
速	巻上	区分	低速	中速	高速
		荷重	2.0t	2.0t	1.0t
		速度	8.3(9.9)m/min	25(30)m/min	50(60)m/min
度	旋	回	0~0.8(0~0.96) r.p.m		
		横	0~22~44(0~26~56)m/min		
		走	25(30)m/min		
馬	力	巻上	5~15(6~18)HP		
		旋	3(3.6)HP		
		横	4(4.8)HP		
		走行	2x2(2x2.4)HP		
最低必要電源容量		3相200V 35KVA			
安全装置		モーメントリミッター 巻過防止装置 ロードリミッター 旋回リミッター 横行リミッター 走行リミッター			
最大揚程		26m			
重	量	本体	13t		
		ウェイト	23t(1.95x12枚)		
		最大分割重量	5t		
記事		()内は60Hz/440Vの場合			



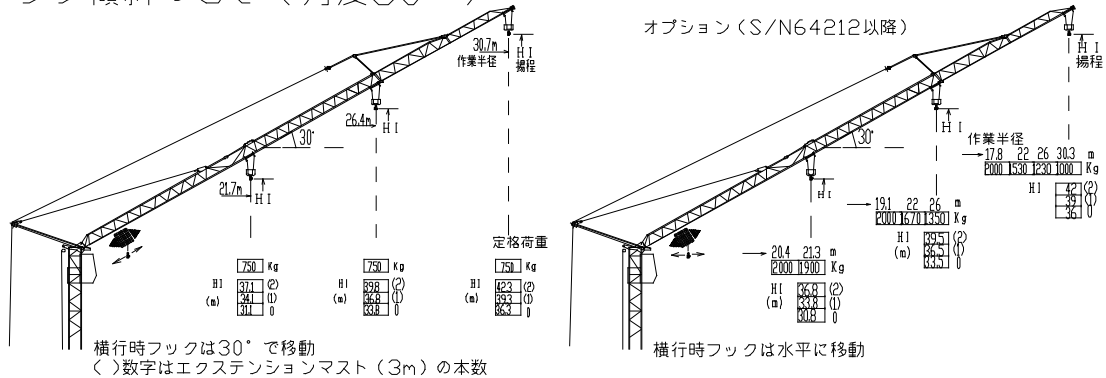
POTAIN GTMR331B 性能表

性能表 (ジブ水平のとき)

作業半径

35m	(4本掛)	3~15	16	18	20	22	24	26	28	30	32	34	35	m
	(2本掛)	2785	2730	2350	2060	1830	1630	1480	1350	1230	1130	1040	1000	
30m	(4本掛)	3~16	18	20	22	24	26	28	30					
	(2本掛)	2785	2570	2250	2000	1790	1620	1480	1350					
24.5m	(4本掛)	3~17	18	20	22	24.5								
	(2本掛)	2785	2780	2440	2170	1900								

ジブ傾斜のとき (角度30°)



機 構 (200V/220V 50Hz/60Hz)

クレーン動作	ロープ掛本数		m/min 50Hz/60Hz	kg (荷重)	HP (馬力)	KW (定格出力)
巻上・巻下	15TDPC 10	(2本掛) 最大揚程 80m	低速	8.3 / 9.9	2000	5 / 6 / 3.7 / 4.4
			中速	25 / 30	2000	15 / 11
	(4本掛) 最大揚程 40m	低速	4.15 / 4.9	2785	5 / 6 / 3.7 / 4.4	
		中速	12.5 / 15	2785	15 / 11	
	横行	3D2 V4	22 / 24	26 / 52	4 / 48 / 4	
			25 / 30	30 / 30	4 / 48 / 4	
旋回	RCV 22	0-0.8rpm	0-0.96rpm	3 / 3.6 / 3		
		0-0.96rpm	0-0.96rpm	3 / 3.6 / 3		
走行	TVD 122	25	30	2x2 / 2x2.4 / 2x2.4		
		25	30	2x2 / 2x2.4 / 2x2.4		
最低必要電源容量 (3相200V)						35KVA