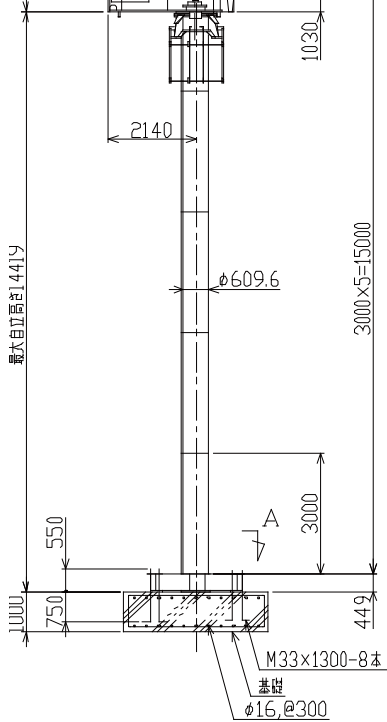
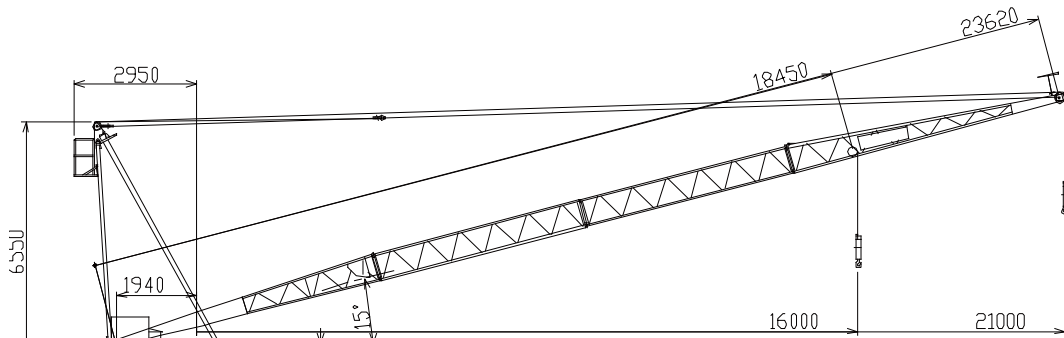
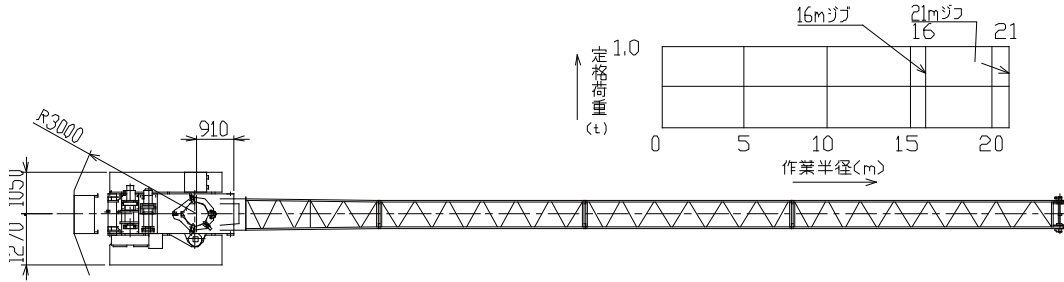




クライミングクレーン JCL-021C



仕様表

形式	JCL021C	
ジブ呼び	16m	21m
つり上げ荷重 (t)	1.06	
定格荷重 (t)	1.0	
作業半径 (m)	0~16	0~21
最大揚程 (m)	83	82
最大設置高さ (m)	72	64
※1 回転角度	360°	
※2 巻ノッチ	低速	高速
荷重 (t)	0~1.0	
速上速度 (m/min)	8	30
(m/s)	0.13	0.5
起 伏 (m/min)	8.0(9.7)	10.9(13.2)
(m/s)	0.13(0.16)	0.18(0.22)
※3 旋 回 (min ⁻¹)	0.5	
(rad/s)	0.052	
昇 降 (m/min)	2.6(3.1)	
(m/s)	0.043(0.052)	
電動機 巻上	6kW 4P 40%ED インバータ制御	
起 伏	3.3kW 4P 25%ED	
旋 回	0.9kW 4P 15%ED インバータ制御	
昇 降	3kW 4P 30分定格	
電 源	200V 50Hz(220V 60Hz)	
昇 方 式	電動チェーンブロック方式	
降 ストローク	3.0m	
安全装置	過負荷防止装置 巻過防止装置 起伏制限装置 旋回制限装置 本体落下防止装置	
最大自立高さ	14.4m	
記 事	()内は60Hz時の速度を示す	

- ※1: 最大作業半径時のフックブロック最大移動距離(垂直方向)
(最大揚程を設置高さとした場合、ジブを起した時、フックブロックが作業面まで届かなくなります)
- ※2: ジブ角度に関係なく、フックブロックが作業面まで届く最大高さ(マスト上面までの高さ)
- ※3: 旋回速度: $0.052(\text{rad/s}) \times 30/\pi = 0.5(\text{rpm})$
- ※ 本クレーンは、「常時最大定格荷重」「連続使用」のクレーンではありません

