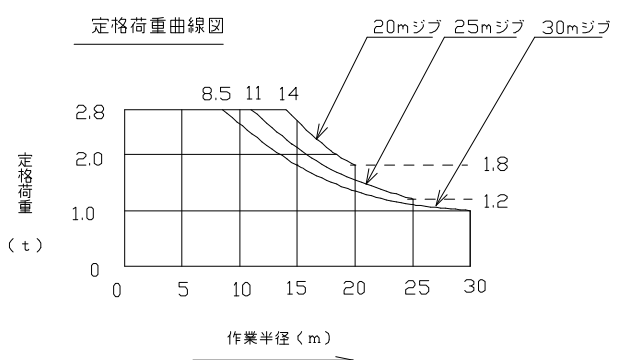
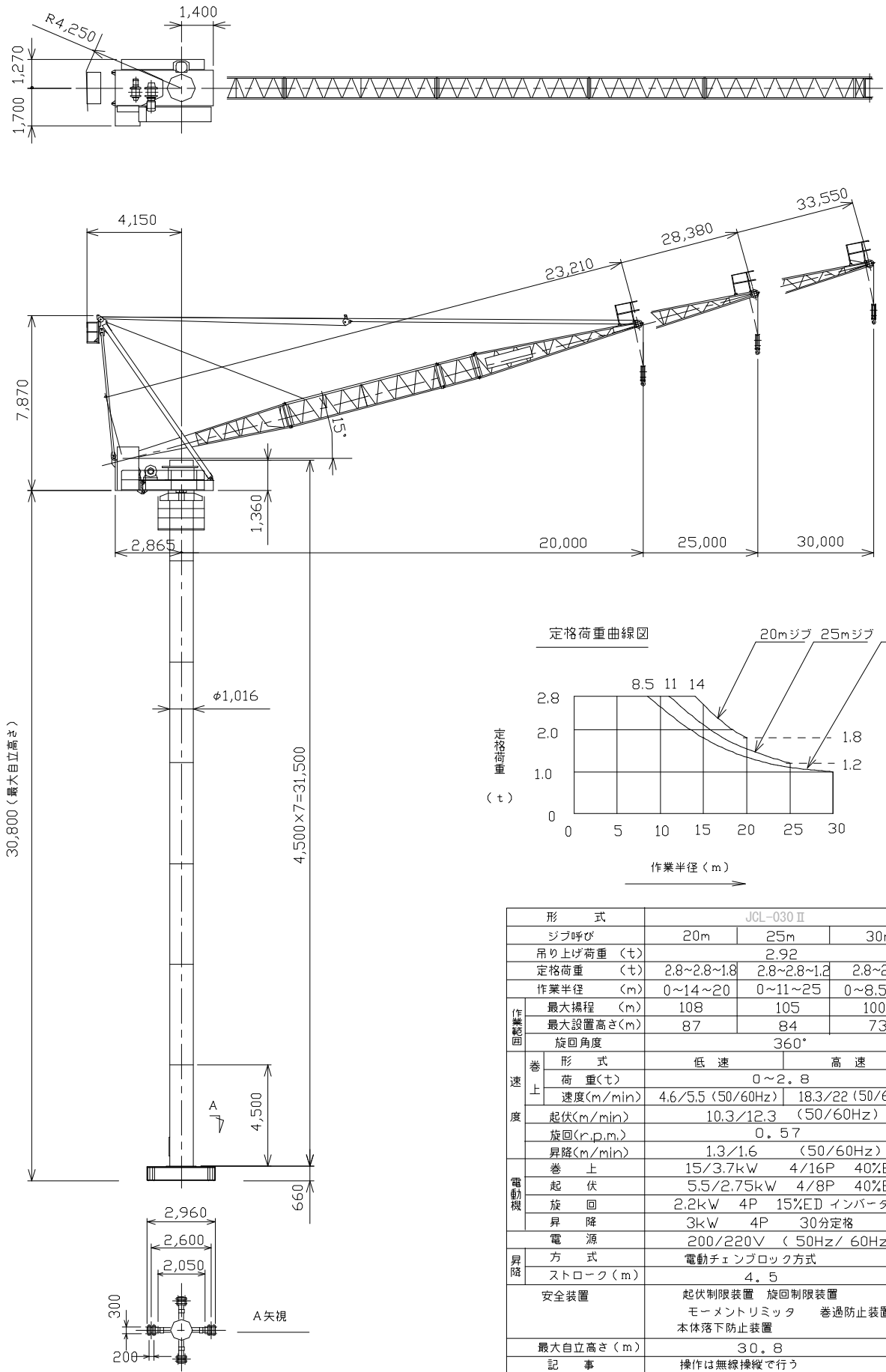




# クライミングクレーン JCL-030 II



形 式		JCL-030 II		
ジブ呼び		20m	25m	30m
吊り上げ荷重 (t)		2.92		
定格荷重 (t)		2.8~2.8~1.8	2.8~2.8~1.2	2.8~2.8~1
作業半径 (m)		0~14~20	0~11~25	0~8.5~30
作業範囲	最大揚程 (m)	108	105	100
	最大設置高さ(m)	87	84	73
	旋回角度	360°		
速度	形 式	低 速		高 速
	荷 重(t)	0~2.8		
	速度(m/min)	4.6/5.5 (50/60Hz)	18.3/22 (50/60Hz)	
	起伏(m/min)	10.3/12.3 (50/60Hz)		
電動機	旋回(r.p.m.)	0.57		
	昇降(m/min)	1.3/1.6 (50/60Hz)		
	巻 上	15/3.7kW	4/16P 40%E.D	
	起 伏	5.5/2.75kW	4/8P 40%E.D	
昇降	旋 回	2.2kW 4P 15%E.D インバータ制御		
	昇 降	3kW 4P 30分定格		
	電 源	200/220V (50Hz/60Hz)		
昇降	方 式	電動チェーンブロック方式		
	ストローク (m)	4.5		
安全装置		起伏制限装置 旋回制限装置 モーメントリミッタ 巻過防止装置 本体落下防止装置		
最大自立高さ (m)		30.8		
記 事		操作は無線操縦で行う		