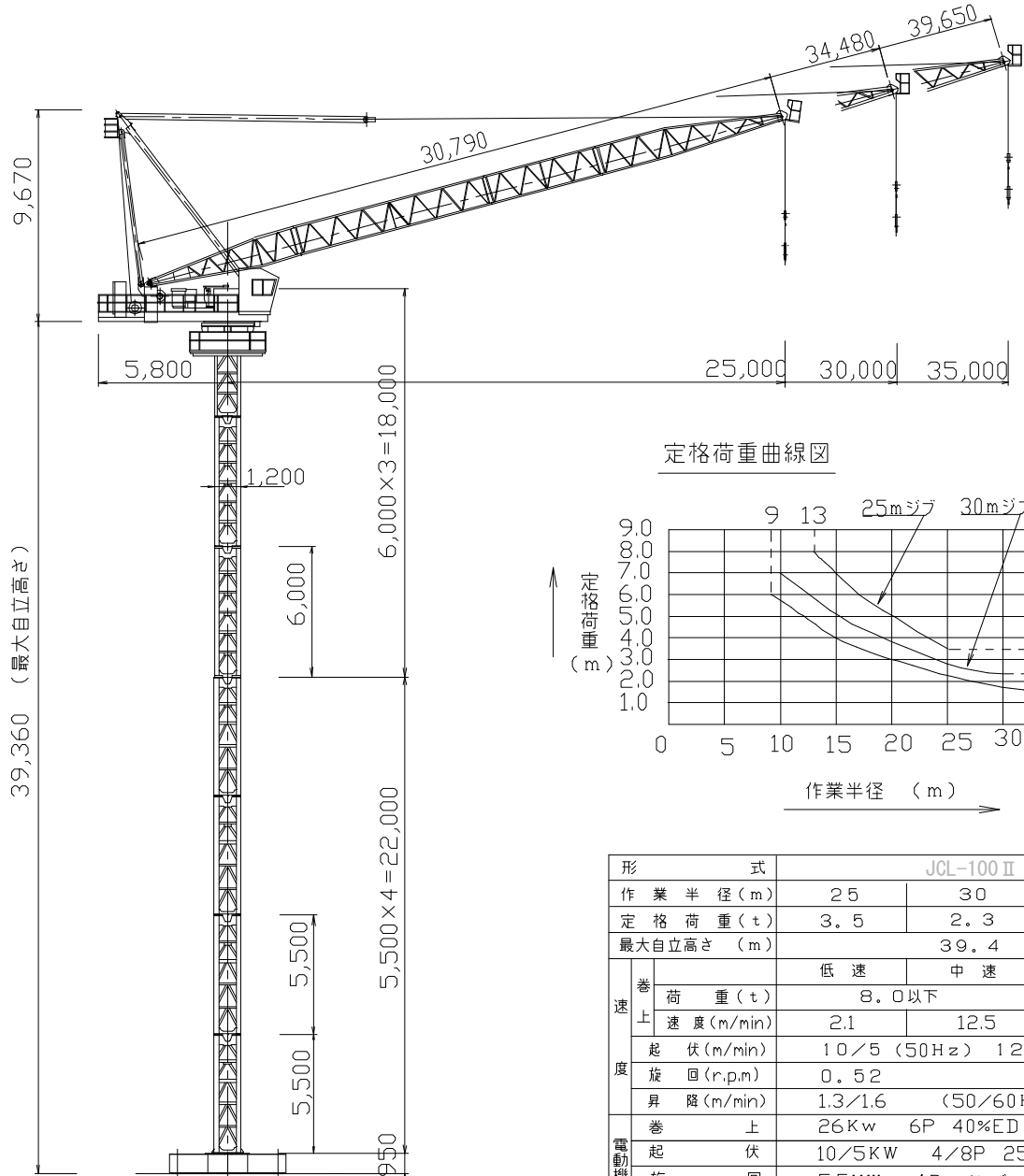
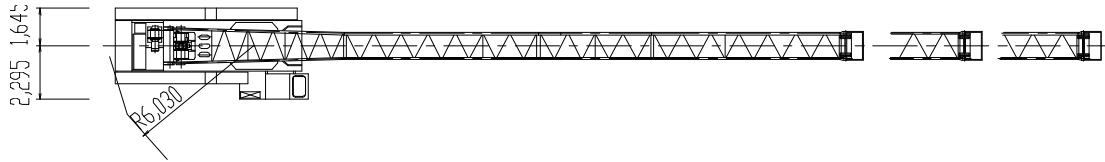
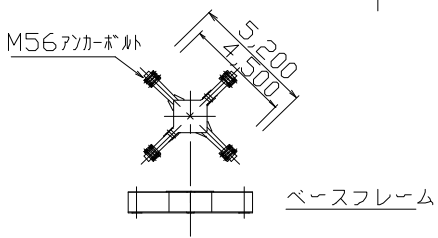
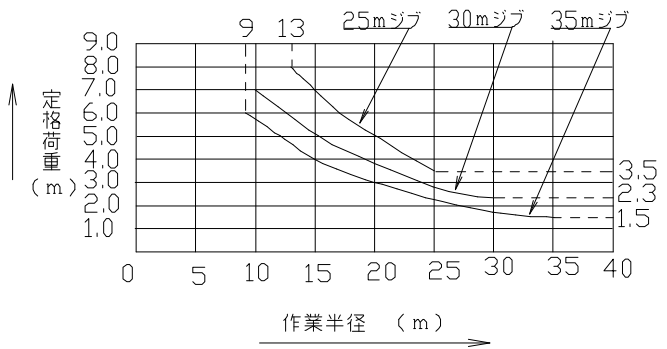




クライミングクレーン JCL-100 II



定格荷重曲線図



形 式	JCL-100 II			
作 業 半 径 (m)	25	30	35	
定 格 荷 重 (t)	3.5	2.3	1.5	
最大自立高さ (m)	39.4			
速 度	巻 上	低 速	中 速	高 速
	荷 重 (t)	8.0以下		4.0以下
	速 度 (m/min)	2.1	12.5	25
	起 伏 (m/min)	1.0/5 (50Hz)		1.2/6 (60Hz)
旋 回	旋 回 (r.p.m)	0.52		
	昇 降 (m/min)	1.3/1.6 (50/60Hz)		
電 動 機	巻 上	26KW	6P	40%ED インバーター制御
	起 伏	10/5KW	4/8P	25%ED
	旋 回	5.5KW	4P	インバーター制御
	昇 降	6Kw	4P	30分定格
	電 源	200/220V		50/60Hz
昇 降	方 式	電動チェーンブロック方式		
	ス ト ロ ッ ク (m)	6		
安 全 装 置	モーメントリミッター 起伏制限装置 本体落下防止装置		巻過防止装置 旋回制限装置	
最大揚程 (m)	130			
記 事				