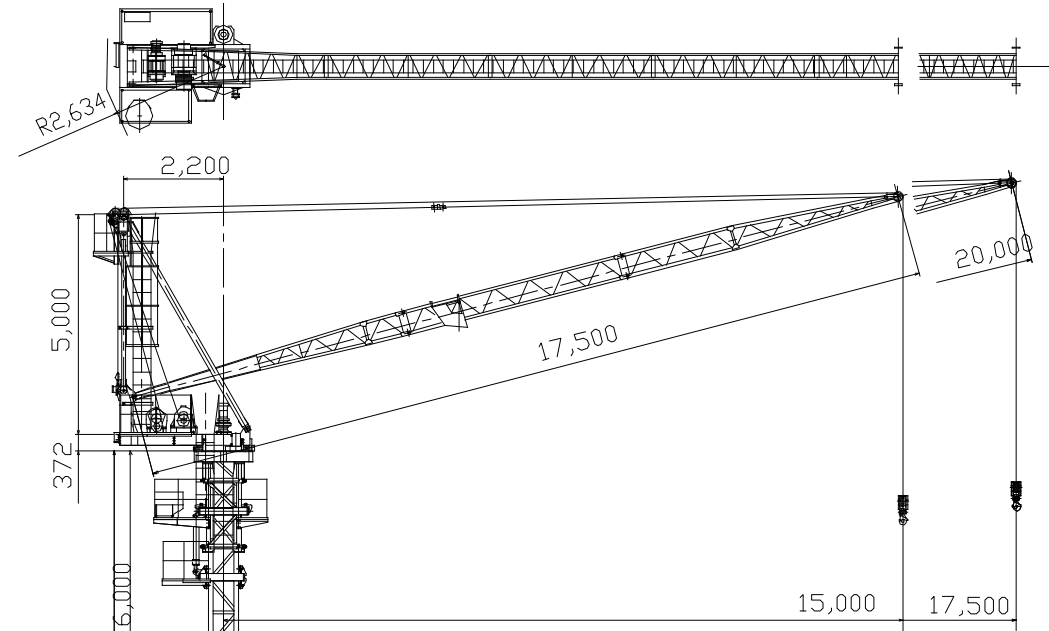
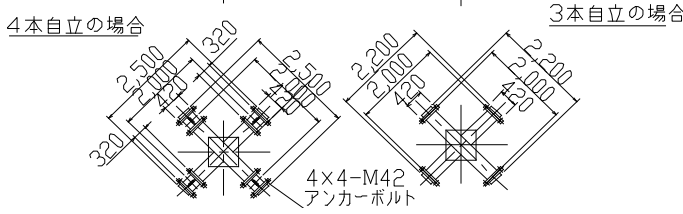
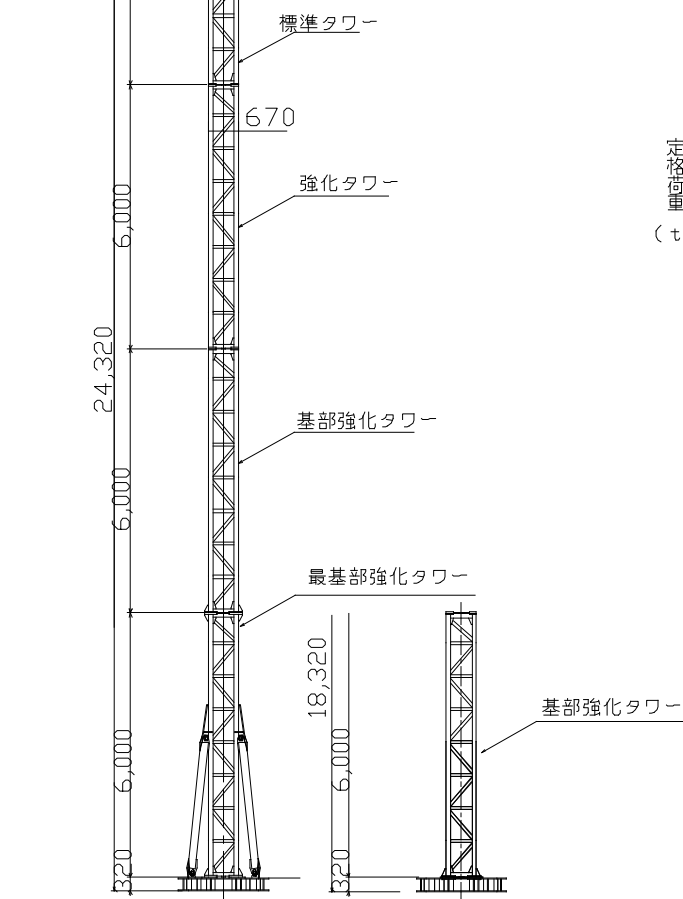
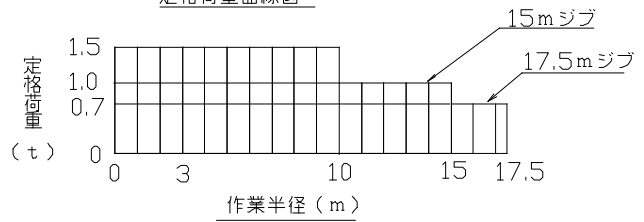




クライミングクレーン OTS-15N



定格荷重曲線図



		仕 様		
15m ジブ	定格荷重	1.0 t	1.5 t	
	作業半径	15~10 m	10~3 m	
17.5m ジブ	定格荷重	0.7 t	1.0 t	1.5 t
	作業半径	17.5m	15.0m	10~3m
速 度	巻 上	20/16.5 m/min		
	起 伏	116/139 sec		
	旋 回	0.43/0.36 rpm		
電 動 機	クライミング	0.6/0.5 m/min		
	巻 上	6KW	4P	
	起 伏	2.5KW	4P	
	旋 回	0.75KW	4P	
	クライミング	1.5KW	4P	
最大揚程		62m		
17.5m半径時揚程		49m		
操作方式		有線リモートコントロール		
クライミング方式		油圧シリンダー方式		
安全装置	モーメントリミッター			
	過巻防止装置			
	起伏行過防止装置			
	旋回制限装置			
電 源		200/220V 50/60HZ		

※地上自立4段型ですが基礎を小さくしたい場合は、停止時(暴風時)のみタワー1段分逆クライミングし、3段自立型にする事に依り地上3段自立型基礎で使用可能です。