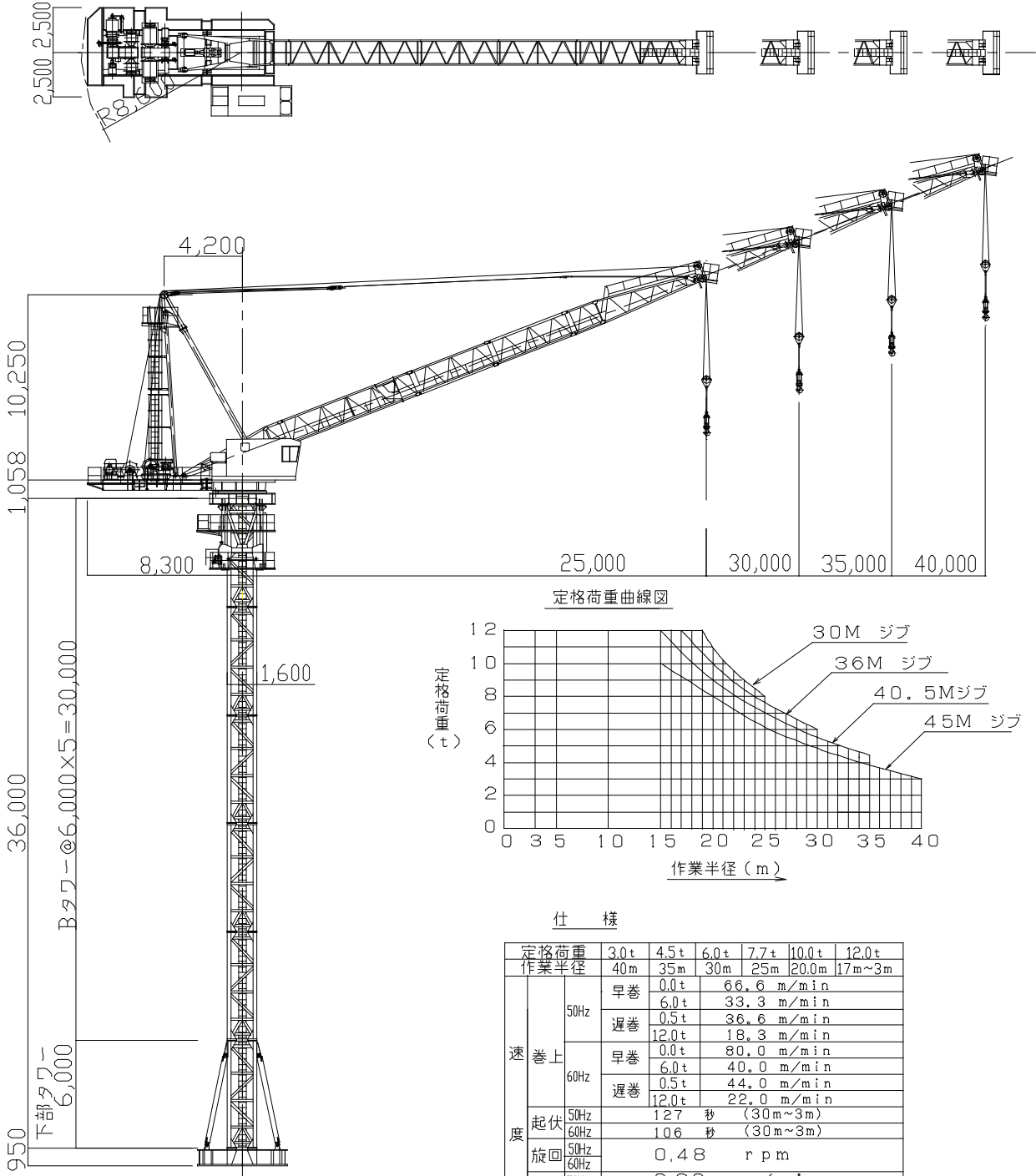
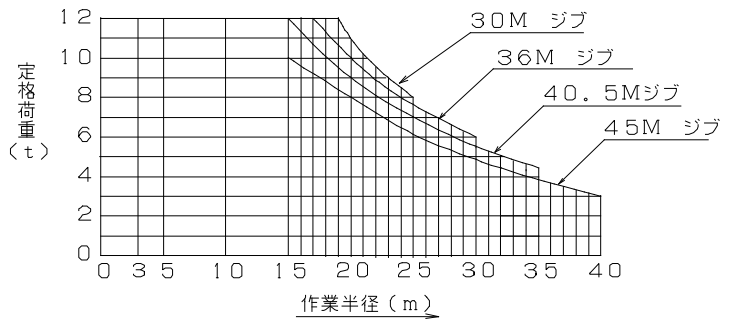




クレーン OTA-180N



定格荷重曲線図



仕様

| | | 3.0t | 4.5t | 6.0t | 7.7t | 10.0t | 12.0t |
|------|----|--------------------|----------------|-------|------------|-------|--------|
| 定格荷重 | | 3.0t | 4.5t | 6.0t | 7.7t | 10.0t | 12.0t |
| 作業半径 | | 40m | 35m | 30m | 25m | 20.0m | 17m~3m |
| 速度 | 巻上 | 50Hz | 早巻 | 0.0t | 66.6 m/min | | |
| | | | 遅巻 | 0.5t | 36.6 m/min | | |
| | | 60Hz | 早巻 | 6.0t | 40.0 m/min | | |
| | | | 遅巻 | 12.0t | 22.0 m/min | | |
| | 起伏 | 50Hz | 127 秒 (30m~3m) | | | | |
| | | 60Hz | 106 秒 (30m~3m) | | | | |
| | 回転 | 50Hz | 0.48 rpm | | | | |
| | | 60Hz | 0.48 rpm | | | | |
| | 昇降 | 50Hz | 0.30 m/min | | | | |
| | | 60Hz | 0.36 m/min | | | | |
| 電動機 | 巻上 | 親 | 55KW | 8P | 25%ED | | |
| | | 子 | 30KW | 4P | 25%ED | | |
| | 起伏 | 親 | 25KW | 6P | 25%ED | | |
| | | 子 | 25KW | 6P | 25%ED | | |
| 昇降 | 親 | 7.5KW | 6P | | | | |
| | 子 | 5.5KW | 4P | | | | |
| 最大揚程 | | 120m | | | | | |
| 電源 | | 400/440V 50/60HZ | | | | | |
| 安全装置 | | 過巻制限, 起伏制限, E-ストップ | | | | | |

