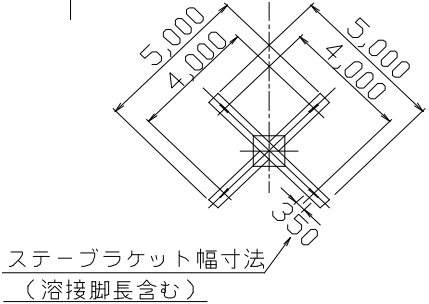
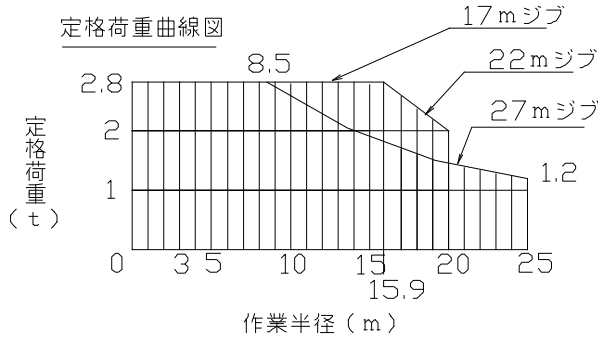
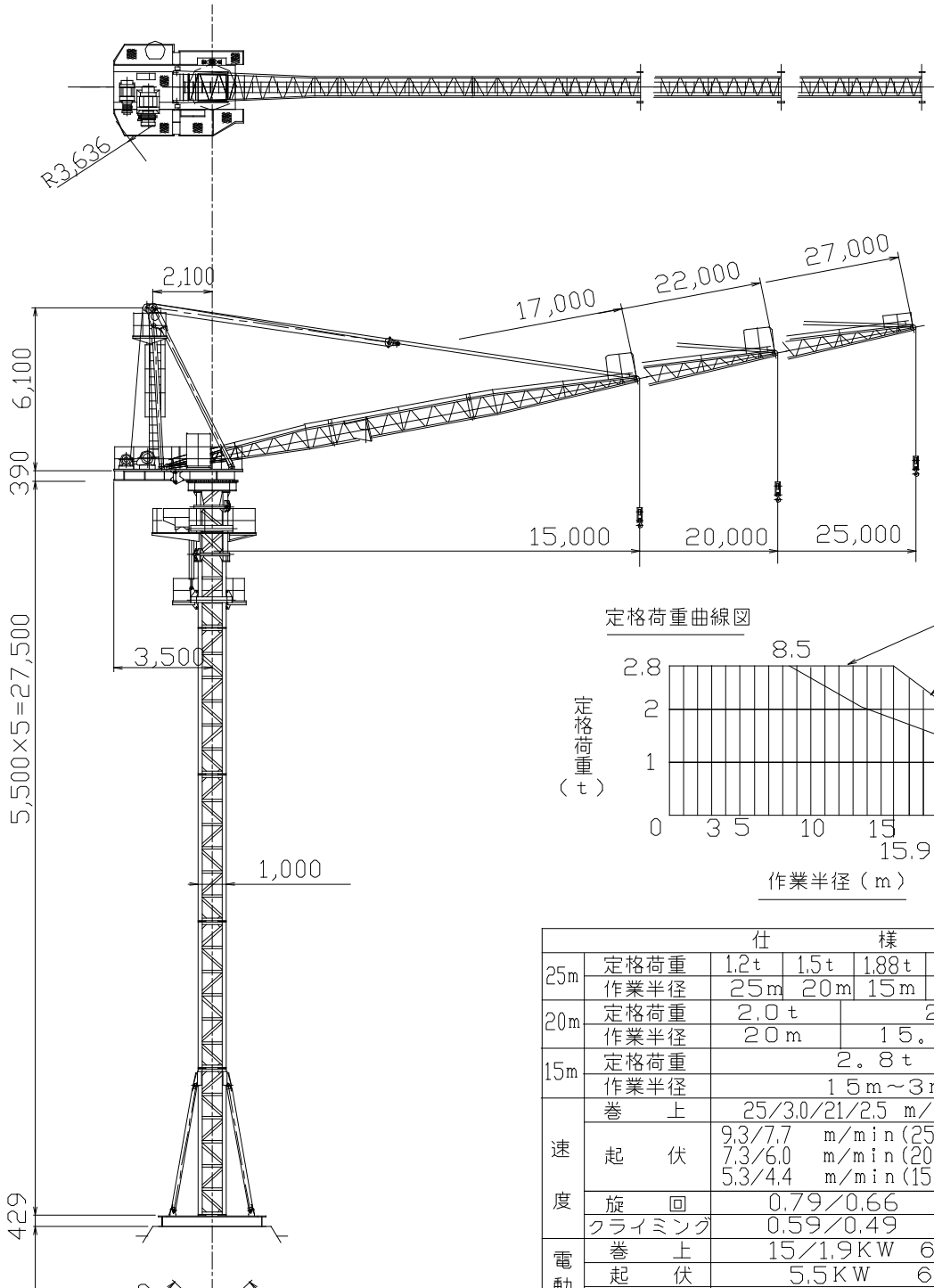




クライミングクレーン OTS-45N



		仕 様			
25m	定格荷重	1.2t	1.5t	1.88t	2.55t 2.8t
	作業半径	25m	20m	15m	10m 5~3m
20m	定格荷重	2.0t 2.8t			
	作業半径	20m 15.9m ~ 3m			
15m	定格荷重	2.8t			
	作業半径	15m ~ 3m			
速 度	巻 上	25/3.0/21/2.5 m/min			
	起 伏	9.3/7.7 m/min (25mジブ) 7.3/6.0 m/min (20mジブ) 5.3/4.4 m/min (15mジブ)			
	旋 回	0.79/0.66 RPM			
	クライミング	0.59/0.49 m/min			
電 動 機	巻 上	15/1.9KW 6/4P			
	起 伏	5.5KW 6 P			
	旋 回	1.5KW 4 P			
	クライミング	3.7KW 4 P			
最大揚程		60m			
25m半径時揚程		49m			
操作方式		有線リモートコントロール			
クライミング方式		油圧クライミング方式			
電 源		AC 200/220V 50/60HZ			
安 全 装 置	モーメントリミット				
	過巻防止装置				
	起伏行過防止装置				
	旋回制限装置				