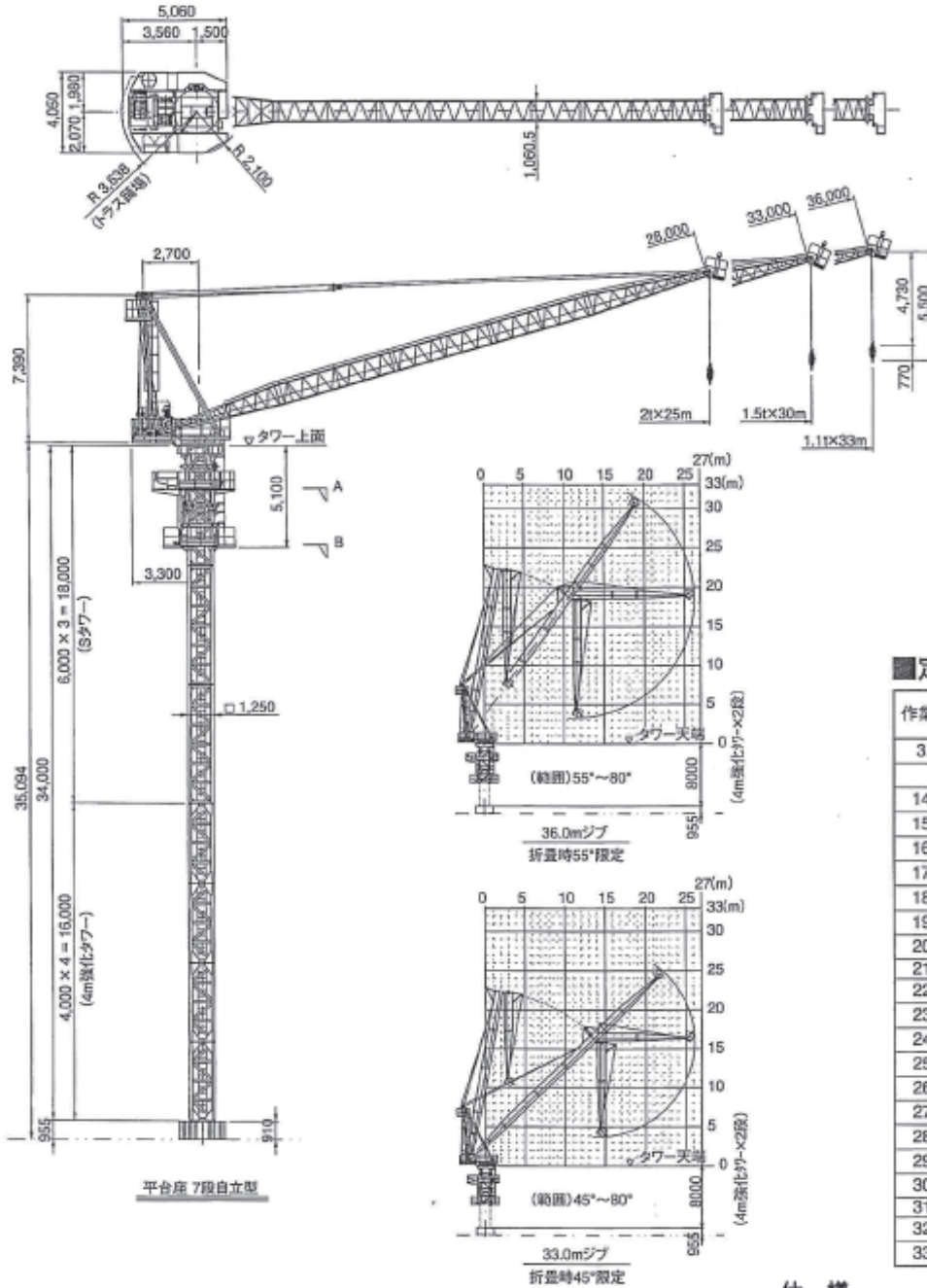




# クライミングクレーン OTS-55NH



■ 定格荷重表

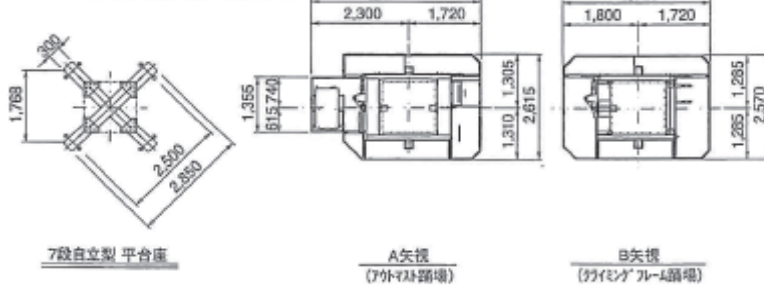
作業半径	最大作業半径 (m)		
	25.0m	30.0m	33.0m
3.0m	2.6t	2.6t	2.6t
14.0m			2.6t
15.0m			2.4t
16.0m			2.3t
17.0m			2.2t
18.0m		2.6t	2.0t
19.0m		2.5t	1.9t
20.0m	2.6t	2.3t	1.8t
21.0m	2.5t	2.2t	1.7t
22.0m	2.3t	2.1t	1.6t
23.0m	2.2t	2.0t	1.5t
24.0m	2.1t	1.9t	1.5t
25.0m	2.0t	1.8t	1.4t
26.0m		1.7t	1.3t
27.0m		1.7t	1.3t
28.0m		1.6t	1.3t
29.0m		1.6t	1.2t
30.0m		1.5t	1.2t
31.0m			1.2t
32.0m			1.1t
33.0m			1.1t

仕様

速度	巻上	0/1.1/2.6t	43.2/35.1/27.0m/min
	起伏	125 sec	
	旋回	0.53 rpm	
昇降	0.53 (0.64) m/min		
電動機	巻上	15.0KW 4P	CONTインバータ制御
	起伏	11.0KW 4P	CONTインバータ制御
	旋回	5.5KW 4P	CONTインバータ制御
	昇降	5.5KW 4P	CONTインバータ制御
電源	200 (220) V 50 (60) Hz		
操作方法	有線リモートコントロール		
安全装置	巻過防止装置 過負荷防止装置 起伏制限装置 旋回制限装置		

( )内数値は、60Hzを示す。

※下記平面図は、上記図の倍尺とする



7段自立型 平台車

A矢視

(7クレーン頭端)

B矢視

(7クレーンフレーム端)