



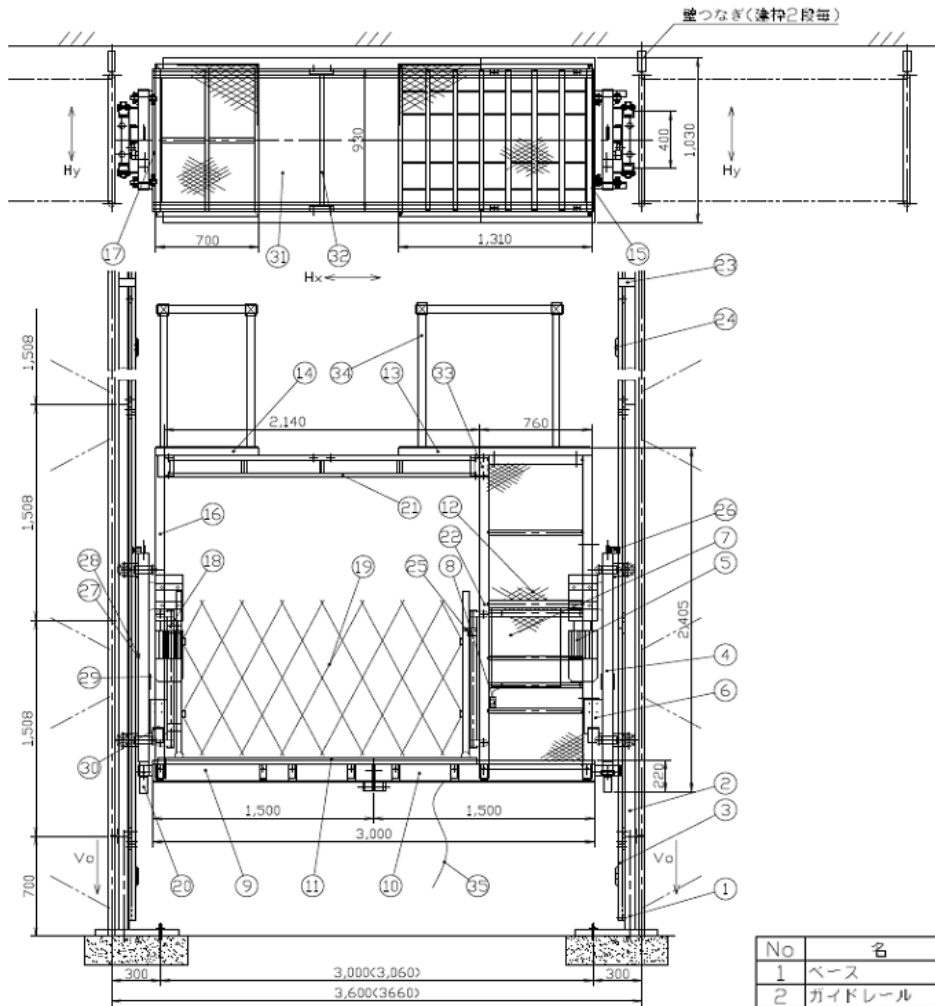
工場用エレベータ SE-900 II

水平、垂直の作業時の最大荷重

Hx = 403kg

Hy = 194kg

V₀₁ = 3510kg (60m高) V₀₂ = 2778kg (40m高) V₀₃ = 2046kg (20m高)



No	名 称	数 量	単 位 重 量 Kg
1	ベース	2	35.2
2	ガイドレール	N	33.2
3	ラック	N	20.0
4	昇降フレーム	2式	135.0
5	キヤードモーター	2	89.0
6	ガバナー	2	30.0
7	制御盤	1	25.0
8	操作リモコンスイッチ	1	0.6
9	寄台 A	1	86.4
10	寄台 C	1	89.9
11	巾木レール	2	14.7
12	側面覆いフレーム	2	30.9
13	扉上覆い	1	43.9
14	レール組立足場	1	22.3
15	操作側正面フレーム	1	18.2
16	正面支柱	2	2.6
17	傾斜リミット側正面フレーム	1	18.2
18	手摺止めパイプ	4	2.6
19	寄台手摺(ステージガード)	2	21.2
20	バッファ	4	0.6
21	上部手摺レール	2	7.2
22	仕切遮断パイプ	1	1.7
23	過昇防止ストッパー	2	2.4
24	上下限リミット接触板	4	0.9
25	手摺用ロックリミットスイッチ	2	0.8
26	オーバーランリミットスイッチ	2	0.3
27	下限リミットスイッチ	2	0.3
28	上限リミットスイッチ	2	0.3
29	傾斜防止リミットスイッチ	4	0.2
30	ガバナーリミットスイッチ	2	0.3
31	寄台コンパネ	1	32.4
32	巾決めパイプ	1	1.9
33	上部レールジョイント金具	4	0.6
34	上部手摺	8	2.8
35	電源コード	標程+α	