

# 14 ライトベース (アルミ合金製移動式室内作業台)

## 主な特徴

仮設工業会認定製品

- 1 **アルミ合金製**で軽量・コンパクト設計!(小運搬、運送時に大きな効果を発揮します)
- 2 **連結仕様にも対応可能**(ワンタッチ取付金具で簡単連結)
- 3 手摺、梯子、リガーなどの構成部材も**ワンタッチ取付**でスピーディーに組立・解体が可能!

### ●スピーディーな組立、収納作業

組立・収納作業は全てワンタッチでOK。組立部品もワンピース設計ですので、紛失の心配もなく、作業が迅速に行えます。



本体の脚柱は起こすだけで自動ロック



高さ調節は作業床を持ち上げ安全ロックを回すだけ(二重安全装置)



感知柵は作業床に引っ掛けて脚柱に固定するだけ



梯子は装着するだけで自動ロック

### ●高い安全性を追求

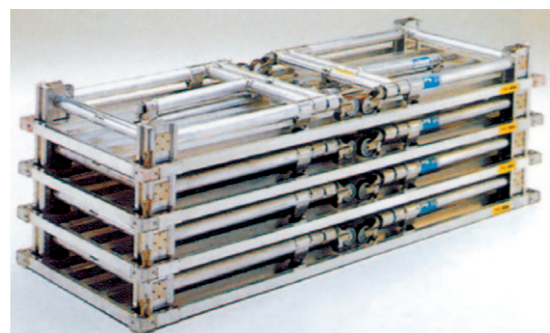
作業床は、盲板のスリップ止付を採用。感知柵と梯子の装着により、転落の心配が少なく、無理な姿勢での昇降も不要。作業者の安全をガッチリとサポートします。



昇降状況

### ●軽量・コンパクト設計

軽いアルミ合金製により、搬入、組立、収納、移動がラクラクスピーディーに。収納時はコンパクトに積み重ねができますので、現場内での置場所にも困らず、輸送費も大幅に低減できます。(例:4トントラック1台分=CSY2075M本体50台積載)



本体収納写真

### ●用途にジャストフィットするセットアップ自在システム

本体は用途に合わせてH.M.Lタイプの3種類(それぞれ高さ調節機能付)を用意。さらに、本体に装着された連結器で、縦横の連結が自由自在にできますので、使用条件に合わせた自由なセットアップが可能です。

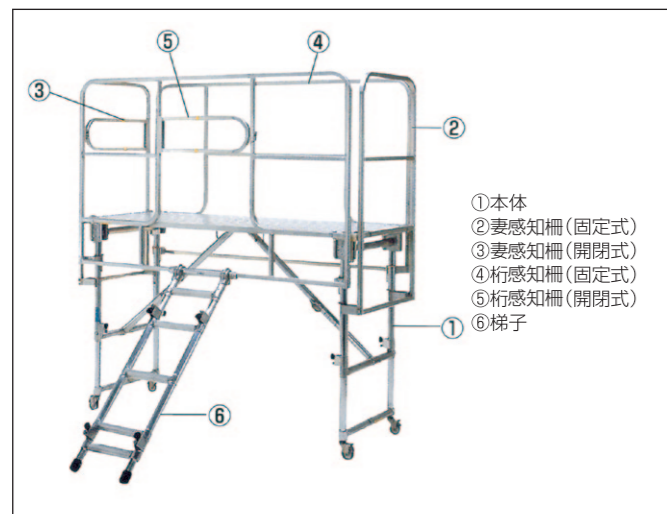


本体どうしの連結もワンタッチ



作業者に優しく、壁の損傷をやわらげるコーナーラバー付

設置例



- ① 本体
- ② 妻感知柵(固定式)
- ③ 妻感知柵(開閉式)
- ④ 桁感知柵(固定式)
- ⑤ 桁感知柵(開閉式)
- ⑥ 梯子



単体使用時は必ずアウトリガーの御利用をお願いします。  
※取付角度は桁面に対して垂直90°~45°をお願いします。

※左記写真のリガーは(現状リガー) 新型へ移行予定

## 各部材詳細

### Lタイプ CSY-1875L



|           |  |
|-----------|--|
| 作業床有効寸法   | 750(W)×1,820mm(L)                            |
| 収納時寸法(高さ) | 1台:174mm(H)<br>n台:174+157(n-1)mm             |
| 作業高さ      | 850/1000/1100/1200mm<br>4段                   |
| 脚柱部キャスター  | φ75:ストッパー付き4個                                |
| 重量        | 25.0kg                                       |
| 梯子装置      | 1019MH                                       |
| 感知柵<手掛り枠> | 妻側 CSY-0701・CSY-0702<br>桁側 CSY-1801・CSY-1802 |

### Mタイプ CSY-2075M



|           |  |
|-----------|--|
| 作業床有効寸法   | 750(W)×2,020mm(L)                            |
| 収納時寸法(高さ) | 1台:174mm(H)<br>n台:174+157(n-1)mm             |
| 作業高さ      | 1000~1400mm<br>5段100mmピッチ                    |
| 脚柱部キャスター  | φ75:ストッパー付き4個                                |
| 重量        | 27.0kg                                       |
| 梯子装置      | 1019MH                                       |
| 感知柵<手掛り枠> | 妻側 CSY-0701・CSY-0702<br>桁側 CSY-2001・CSY-2002 |

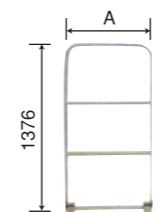
### Hタイプ CSY-2010H



|           |  |
|-----------|--|
| 作業床有効寸法   | 1000(W)×2,020mm(L)                           |
| 収納時寸法(高さ) | 1台:219mm(H)<br>n台:219+202(n-1)mm             |
| 作業高さ      | 1500~1900mm<br>5段100mmピッチ                    |
| 脚柱部キャスター  | φ75:ストッパー付き4個                                |
| 重量        | 37.0kg                                       |
| 梯子装置      | 1019MH                                       |
| 感知柵<手掛り枠> | 妻側 CSY-1001・CSY-1002<br>桁側 CSY-2001・CSY-2002 |

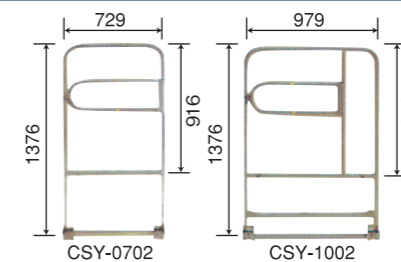
※本体の許容荷重は L型1.7kN・M型1.8kN・H型2.2kNです。

### 妻感知柵<手掛り枠>(固定型)



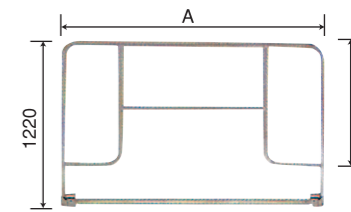
| 本体   | 品番       | A   | 重量(kg) |
|------|----------|-----|--------|
| L・M型 | CSY-0701 | 729 | 3.0    |
| H型   | CSY-1001 | 979 | 4.0    |

### 妻感知柵<手掛り枠>(開閉型)



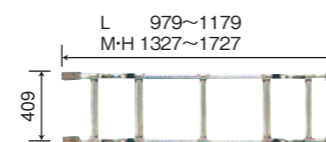
| 本体   | 品番       | 重量(kg) |
|------|----------|--------|
| L・M型 | CSY-0702 | 4.0    |
| H型   | CSY-1002 | 6.0    |

### 桁感知柵<手掛り枠>(固定型)



| 本体   | 品番       | A    | 重量(kg) |
|------|----------|------|--------|
| L型   | CSY-1801 | 1796 | 5.0    |
| M・H型 | CSY-2001 | 1996 | 5.5    |

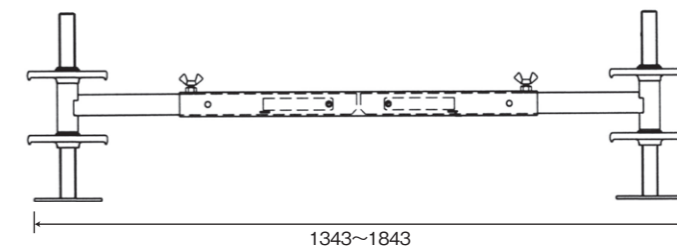
### 昇降用梯子



| 品番   | 長さ調節範囲    | 重量(kg) |
|------|-----------|--------|
| L用   | 979~1179  | 5.3    |
| M・H用 | 1288~1688 | 6.2    |

※昇降用梯子はL型には使用できません。

### 新型アウトリガー



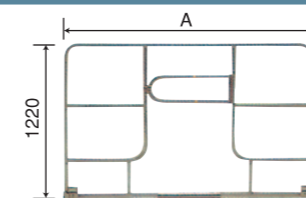
※現状リガーは近日上記新型アウトリガーへ移行予定。(完全移行予定は2018年以降) 本体表面の下部水平材に取付(本体1台当たり2本必要)

### ライトベース積載可能目安台数

|         | L型  | M型  | H型 |
|---------|-----|-----|----|
| 4tユニック  | 50  | 40  | 40 |
| 4t平     | 50  | 50  | 50 |
| 10tユニック | 150 | 100 | 80 |
| 10t平    | 160 | 120 | 90 |

●本体のみの台数となります

### 桁感知柵<手掛り枠>(開閉型)



| 本体   | 品番       | A    | 重量(kg) |
|------|----------|------|--------|
| L型   | CSY-1802 | 1796 | 7.0    |
| M・H型 | CSY-2002 | 1996 | 7.5    |