



クローラークレーン

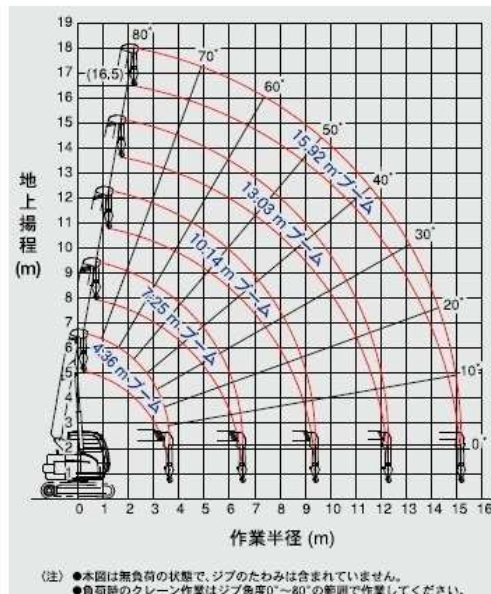
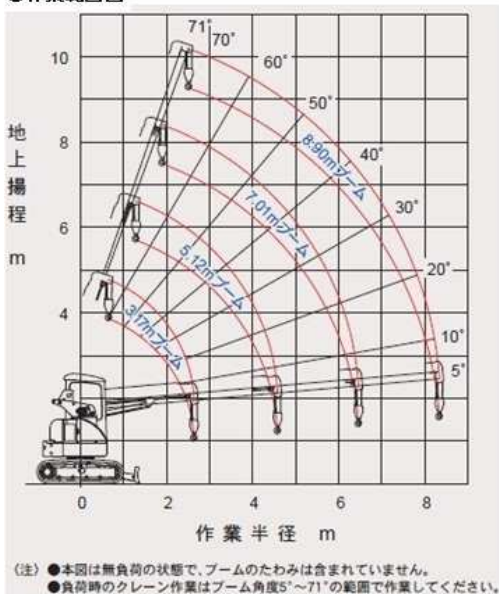


TX40UR



ZX75UST

●作業範囲図



市街地の狭い現場での資材運搬作業などに最適
モーメントリミッター、負荷率外部表示灯などの安全装置を搭載

商品名	2.9T吊テレスコピック式 クローラークレーン	4.9T吊テレスコピック式 クローラークレーン
メーカー	日立建機	
型式	TX40UR	ZX75UST
運転質量 (kg)	4000	10020
輸送時全長(mm)	3820	5200
最大つり上げ荷重×作業半径(t×m)	2.9×1.4	4.9×2.1
フック最大地上揚程(m)	9.3(4本掛け)	16.5(4本掛け)
フック最大地下揚程(m)	13.7(4本掛け)	24.5(4本掛け)
ブーム長さ(m)	3.17～8.90	4.36～15.92
ブーム起状角度	-1°～76°	-8°～80°
ブーム起し速度(S)	11.0(-1°～76°)	13.0(-8°～80°)
ブーム伸し速度(長さm×時間S)	5.7/16.0	11.6/24.5
巻上ロープ速度(m/min)	17	高速104/低速52
巻上ロープ(Φmm×m)	Φ8×65	Φ10×120(オプション160m)
旋回速度(min-1(rpm))	2.7(2.7)	2.5(2.5)
走行速度 高/低(km/h)	3.1/2.1	3.3
エンジン名称	三菱S3L2-E2	いすゞCC-4JG1
定格出力kW/min-1(PS/rpm)	15.8/2000(21.5/2000)	40.5/2100(55/2100)