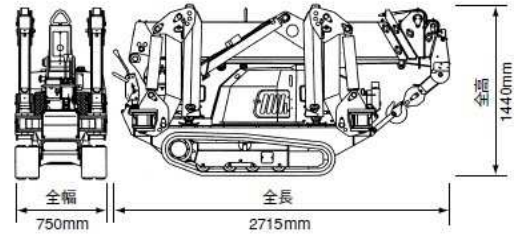




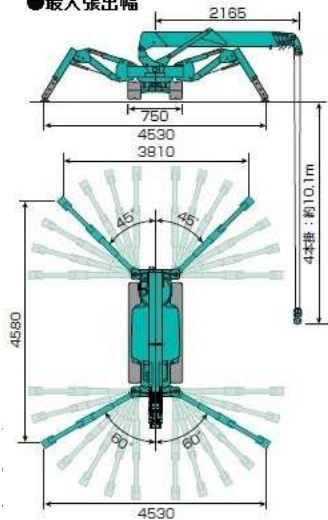
# ミニクレーン



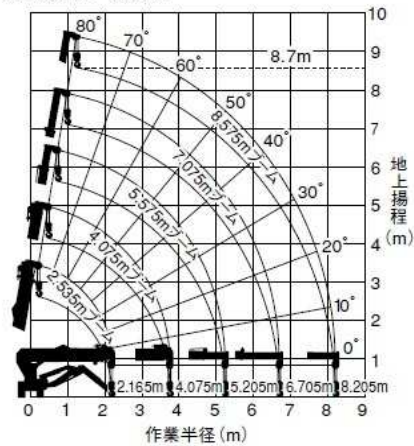
## ●格納寸法



## ●最大張出幅



## ●作業半径・揚程図



低騒音・低燃費水冷ディーゼルエンジン  
クラス最長の5角形自動5段boom

boom 2段以下		boom 3段以下		boom 4段以下		boom 5段以下	
作業半径(m)	定格総荷重(kg)	作業半径(m)	定格総荷重(kg)	作業半径(m)	定格総荷重(kg)	作業半径(m)	定格総荷重(kg)
1.4以下	2820	3.0以下	1220	3.6以下	820	4.0以下	550
1.5	2520	3.5	970	4	740	4.5	400
2	1920	4	780	4.5	580	5	340
2.5	1570	4.5	630	5	480	5.5	300
3	1220	5	530	5.5	430	6	270
3.5	970	5.205	530	6	380	6.5	230
3.705	920	—	—	6.5	350	7	200
—	—	—	—	6.705	330	7.5	80
—	—	—	—	—	—	8	150
—	—	—	—	—	—	8.205	150



## ミニクレーン

メーカー	前田製作所
型式	MC-285CW
クレーン容量	2.82t×1.4m
最大作業半径	8.205m×0.15t
最大地上揚程	8.7m
●巻上装置	
ウインチ方式	ブレーキ内蔵油圧モータ駆動、遊星歯車減速式 カンバラ付式（ドラム内蔵）
フック巻上速度	8m/min(3層4本掛)
ワイヤーロープ仕様	Φ7mm×46m
●伸縮装置	
伸縮方式	順次伸縮油圧シリンダ2本＋ワイヤーロープ伸縮装置2基
ブーム形式	5角形全自動5段（3～5段同時伸縮）
ブーム長さ	2.535m×4.075m～5.575m～7.075m～8.575m
ブーム伸縮ストローク/伸縮時間	6.04m/22sec
●起伏装置	
起伏方式	複動油圧シリンダ2本直押し式
ブーム角度/起時間	0°～80°/14sec
●旋回方式	
旋回方式	旋回ベアリング支持、トロコイドモータ駆動 ウォーム・平歯車減速式、ウォームセルフロック
旋回角度/旋回時間	360°連続/35.5sec
●アウトリガ	
アウトリガ方式	1段屈折ステーダンパ付、2段手動引出、油圧シリンダ直押し
最大張出幅	(左右) 4580mm×(前) 4530mm×(後) 3810mm
●走行装置	
走行方式	油圧モータ駆動無断変速
走行速度	0～2.2km/h
登坂能力	20°
クローラ接地長×幅	975mm×200mm
接地圧	43.2kpa[0.44kg/・]
クローラ張り調整	シリンダ注油式
●原動機	
エンジン形式	ヤンマー2TNE68-MB
排気量	0.523・[523 c c]
連続定格出力	6.57kw/2600min-1[9PS/2600rpm]
始動方式	セルモータ方式
使用燃料/燃料タンク容量	JIS2号経由/12・
●油圧	
油圧ポンプ仕様/タンク容量	可変ピストンポンプ6cc/rev×2/20・
●遠隔制御装置	
ラジコン形式	特定小電力、40波オートスキャン
微速モード	可
ラジコンでのアウトリガ操作	可（エンジン始動・停止もラジコンにて可）
全長×全幅×全高	2715mm×750mm×1440mm
全体重量	1720kg