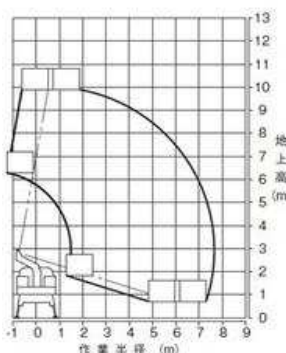
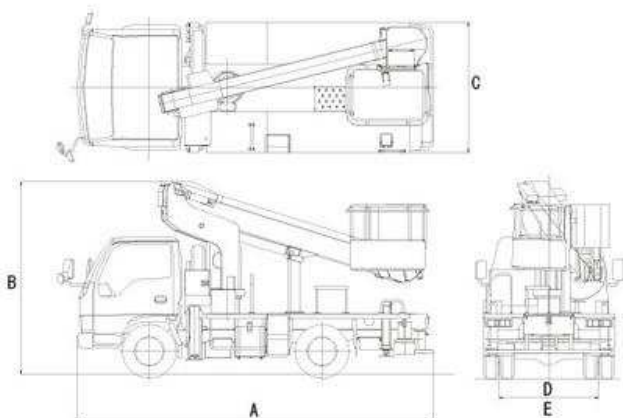




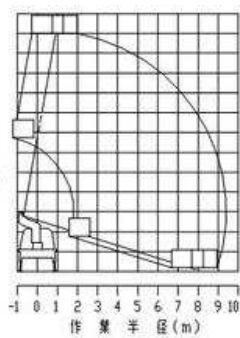
スカイマスター9.9m~12m



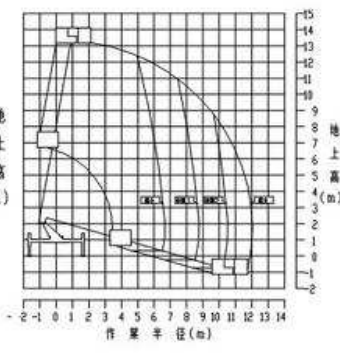
AT-100TTE



AT-100TTE



AT-121TG



AT-130TG

※アウトリガ横張り出しなし「フルブーム」作業が可能！
(AT-100TTE/AT-100TG/AT-121TG)

商品名	スカイマスター			
メーカー	タダノ			
型式	AT-100TTE	AT-100TG	AT-121TG	AT-130TG
	(電工仕様)			
●車体寸法				
全長(mm)A	4770	4755	5100	5550
全高(mm)B	2810	2800	2790	3140
全幅(mm)C	1695		1880	
トレッド フロント(mm)D	1400		1475	
トレッド リヤ(mm)E	1245		1425	
●パケット				
積載荷重	200kg又は2名			
最大地上高(m)	9.9		12	13.1
最大作業半径(m)	7.6	7.4	9.4	12
内寸法(m)	0.7×1.0×0.9			0.7×1.2×0.9
(長さ×幅×高さ)				
スイング角度(度)	左104~右104			左97~右103
●ブーム				
起伏角度(度)	-17.5~80			-16~80
長さ(m)	3.41~7.10		3.78~9.13	5.06~11.53
旋回角度(度)	360°連続			
アウトリガ最大張出幅(m)	前1.67 後1.49	1.67	前1.86 後1.66	3.3
架装対象車	2.0t車クラス		3.0t車クラス	