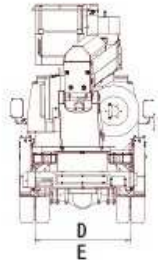
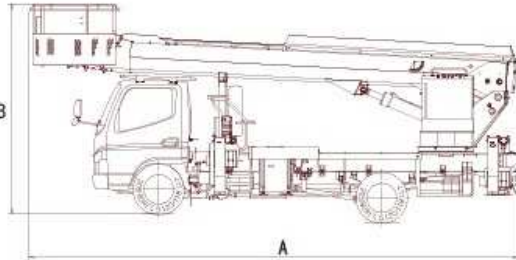
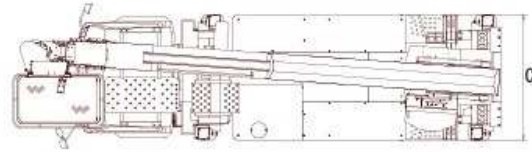




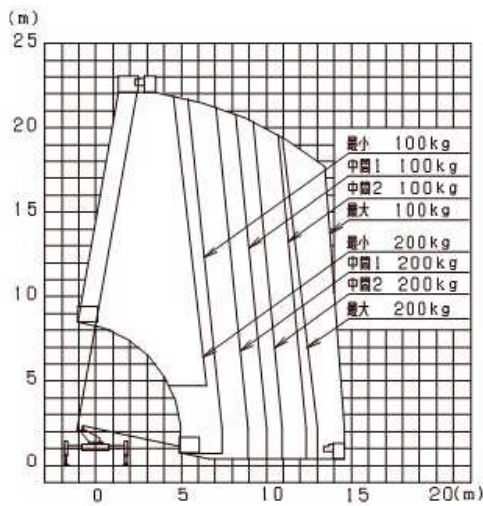
スカイマスター-22m~27m



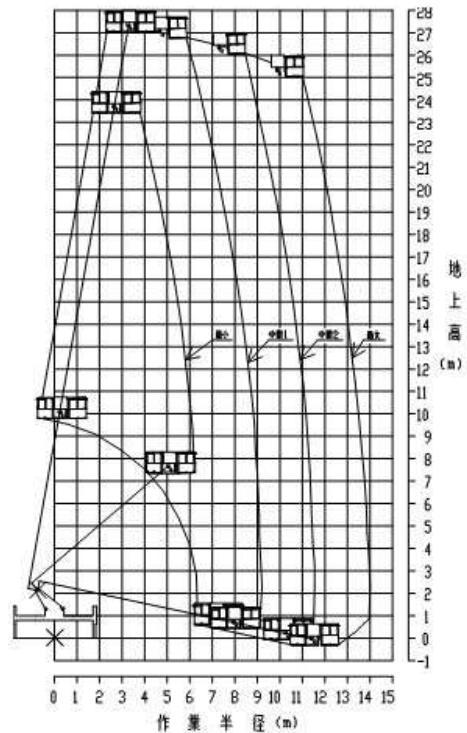
SK22A



E



SK22A



AT-270TG

商品名	スカイマスター	
メーカー	アイチコーポレーション	タダノ
型式	SK22A	AT-270TG
●車体寸法		
全長(mm)A	7350	8500
全高(mm)B	3140	3550
全幅(mm)C	1890	2170
トレッド フロント(mm)D	1495	1795
トレッド リヤ(mm)E	1435	1660
●パケット		
積載荷重	200(又は2名) kg	
最大地上高(m)	22.1	27
最大作業半径(m)	14.6(100kg積載時)	15.4
内寸法(m)	0.7×1.2×0.9	
(長さ×幅×深さ)		
スイング角度 (度)	左95~右100	左97~右103
●ブーム		
起伏角度 (度)	-12~80	
長さ(m)	6.785~20.585	8.0~25.52
旋回角度 (度)	360(全旋回)	360連続
アウトリガ最大張出幅	3.65~3.70	4.4
架装対象車	3.0トンクラス	4.0トンクラス